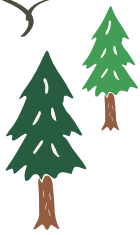


白馬山麓



# お得な前売り乗車券 販売しています



日本を代表する山岳風景

絶景アルプスと季節のアクティビティ

高山植物が咲き誇る中部山岳国立公園

## 白馬八方尾根

八方アルペンライン

6月2日(土)～10月28日(日)

## 白馬岩岳

マウンテンリゾート

春期:5月と6月の毎週土日  
夏期:6月30日(土)～8月26日(日)  
秋期:9月22日(土)～11月4日(日)  
9月の毎週土日祝日

## 栂池高原

栂池パノラマウェイ

6月1日(金)～10月31日(水)



ゴンドラと観光リフトを乗り継ぎ、標高 2060mの神秘の池「八方池」へ。コースは整備されているので、ハイキング気分で、眼前に迫る圧倒的な山々の景色が楽しめます。

愛犬と一緒にゴンドラで標高 1289mの山頂へ。降り立った瞬間、一面に広がる白馬の街並みと山並を見渡す大パノラマ! 「ねずこの森ビュー自然探勝路」ではセラピーウォーキングを楽しめます。

全長 4120m の日本で 2 番目に長いゴンドラリフトとロープウェイを乗り継ぎ約 40 分で高山植物の宝庫「栂池自然園」に到着。全長 5.5 km のコースは大部分が木道に整備され、気軽に高山ハイキングが楽しめます。

ゴンドラリフト+アルペンリフト+グラートリフト往復

大人 通常 2,900 円 → **2,610 円**  
小児 通常 1,750 円 → **1,580 円**

ゴンドラリフト往復+夏期はゆり園入園料

大人 通常 1,800 円 → **1,700 円**  
小児 通常 1,000 円 → **950 円**

ゴンドラリフト+ロープウェイ往復+自然園入園料

大人 通常 3,600 円 → **3,220 円**  
小児 通常 2,050 円 → **1,820 円**

### イ・ン・ド・ア・体・験

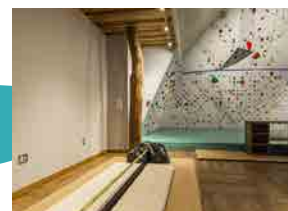


白馬八方尾根「うさぎ平テラス」では、ピザやアイス作りなどの体験プログラムも。



白馬岩岳「スカイアーク」では、山頂で採れた木の実や樹木を入れたキャンドル作りも。

雨でも  
楽しい!



栂池自然園ビジターセンターでスラックラインやボルダリングなども楽しめる。



お問い合わせ 白馬観光開発株式会社 国内営業部 TEL 0261-72-3150

白馬観光開発

検索

www.nsd-hakuba.jp

