

日本を代表する山岳風景

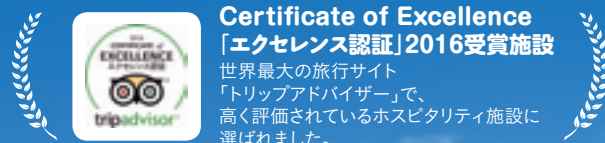
白馬八方尾根



八方池

雪解け水や雨水によって作り出された八方池と水面に映る白馬三山(白馬岳、杓子岳、白馬鍾ヶ岳)は日本を代表する山岳風景です。

ゴンドラと観光リフトを乗り継ぎ、標高2060mの神秘の池「八方池」へ。コースは整備されているので、ハイキング気分、眼前に迫る圧倒的な山々の景色が楽しめます。様々な屋外・屋内の体験プログラムや絶景テラスが楽しめる「八方うさぎ平」は雨の日やハイキングはちょっと…という方にもオススメ!



- 「絶景リフトベスト10」1位受賞
2014年実施の日本経済新聞NIKKEIプラス1「何でもランキング」で、専門家が選ぶ大パノラマを堪能できるリフトの1位に輝きました。
- 「日本の最も美しい場所31選」選出
2016年アメリカのニュース専門放送局・CNNが選んだ「日本の最も美しい場所31選」に選ばれました。
- 「息を呑むような美しさで人々を魅了する日本の池5選」1位受賞
2015年実施のZEKKEI JAPAN発表のランキングで1位に輝きました。

ゴンドラ・リフト情報

八方アルペンライン

- ◎ 八方尾根ゴンドラリフト「アダム」/6人乗り 8分
- ◎ アルペンウッドリフト/4人乗り 7分 ◎ グラートクワッドリフト/4人乗り 5分
- 運行期間 2017年6月3日(土)～10月29日(日)
- 運賃 往復/大人2,900円、小児1,750円
片道/大人1,550円、小児950円
(ゴンドラリフト「アダム」往復/大人1,780円、小児950円)
※小児は小学生

運行時間 8:00～17:00 ※繁忙期は早朝・延長運行いたします。

早朝運行

運行期間 7月15日(土)～8月20日(日)の土・日・祝日、9月16日(土)～24日(日)の土・日・祝日

運行時間 6:30～営業開始

【お問い合わせ】白馬観光開発(株) 八方営業本部 ☎0261-72-3280

黒菱ライン

- ◎ 黒菱第3リフト/2人乗り 5分 ◎ グラートクワッドリフト/4人乗り 5分
- 運行期間 2017年7月1日(土)～10月22日(日)
- 運賃 往復/大人1,120円、小児800円
片道/大人600円、小児440円 ※小児は小学生
- 運行時間 8:15～16:30 ※繁忙期は早朝・延長運行いたします。

【お問い合わせ】八方尾根開発(株) ☎0261-72-2715

イベント情報

うさぎ平 夕涼み絶景テラスプラン

夕暮れ時の景色と涼風を感じながら、標高1400mのCorona Escape Terraceで素敵なひとときを。

※15:00以降ご利用できるプランとなります。

料金 大人1,200円、小児800円

(ゴンドラ往復+1ドリンク付き)

期間 7月15日(土)～8月27日(日)

※本パンフレットまたはクーポンチラシ、WEBクーポンページをチケット窓口に提示ください。



夏の夕暮れはオープンテラスで

親子で山へ登ろう! 子供無料キャンペーン!

八方アルペンライン往復乗車が子供無料!

開催日 9月30日(土)、10月1日(日)

【お問い合わせ】白馬観光開発(株) 八方営業本部 ☎0261-72-3280

親子で八方尾根へ!

八方ネイチャーウォーク

八方池までのガイド付プラン。ガイドがトレッキング途中で出会える花や山をご案内します。

【お問い合わせ】白馬山麓ツアーズ ☎0261-72-6900

高山植物&紅葉見頃カレンダー

■花 ■紅葉 ※気候により開花時期が前後する場合がありますので、ご了承ください。

5月	6月	7月	8月	9月	10月
ハルリンドウ	タテヤマリンドウ	シモツケソウ			兎平～山麓
	イワカガミ	ニッコウキスゲ		ハンゴンソウ	
	シラネアオイ	ハッポウタカネセンプリ		ノコンギク	八方池山荘～黒菱平
	ツマトリソウ	チシマギキョウ		タカネマツムシソウ	
	チングルマ		シナノオトギリ		八方池～八方ケルン
	キジムシロ		ハクサンシャジン		
	イワシモツケ		タムラソウ		
	ユキワリソウ		ハッポウワレモコウ		



八方固有種

八方固有種



景観が開けている八方尾根では、足元から周囲の山々まで広がる格別な紅葉が楽しめます。

紅葉オススメスポット	見頃
八方池	9月下旬～
鎌池湿原	10月上旬
アルペンウッドリフト	10月中旬
ゴンドラリフト	～10月下旬

紅葉は9月中旬～10月下旬まで楽しめます!

紅葉のアルプスと八方池の鮮やかなコントラストは絶景そのもの [9月下旬～]

リニューアル!

八方うさぎ平が今シーズンリニューアル!

新しくなった体験プログラム&新装・絶景テラスで楽しさスケールアップ!

詳しい情報は次ページでご紹介! ➡

八方うさぎ平 天空の天体ショー&流星群観測会

ナイトゴンドラに乗って、標高1400mから満天の星を眺めよう! 天体ガイドが子どもから大人まで分かりやすく楽しく星空をご案内します。白馬での素敵な思い出に、ぜひご参加ください!

詳しい情報はP26でご紹介! ➡

中部山岳国立公園 | 八方尾根ハイキングコース

長野県天然記念物：
八方尾根高山植物帯

第1ケルンから八方池を結ぶ約2時間30分のハイキングコース。大迫力のパノラマと可憐な高山植物、秋は紅葉を眺めながらハイキングが楽しめます。八方池から唐松岳への登山道は、登山初級者でも日帰り北アルプス稜線まで行くことができる数少ないルートです。

ハイキングコースMAP



八方尾根花散歩・山紀行

毎週更新で、その時季に見られる花情報や八方尾根から眺められる山々を紹介!高山植物がいっぱい!
料金 1部100円～
販売場所 ゴンドラリフト八方駅、アルペンクワッドリフト

ハイキングのお供に大好評

北尾根高原

黒菱からは無料のシャトルバスで、北尾根高原に接続が可能です。

北尾根クワッドリフト 4人乗り 9分

北尾根高原の詳しい情報はP5・6でご紹介!➔

八方うさぎ平 **リニューアル!**

標高1400m、信州の壮大な山々に囲まれた「天空牧場」や「絶景テラス」、「野遊びフィールド」で大自然を体感する贅沢な一刻を。ファミリーやカップルを始め、雨天でも楽しめる様々なプログラムがあります。



天空牧場

八方尾根の広大な敷地に乳牛が放牧されている風景は、絶好の撮影ポイント!ゴンドラリフトからも狙ってみよう!



天空の野遊びフィールド

のどかな牧場に囲まれた大自然の中で、燻製作りやクラフト作りなど、いろいろなアウトドア・手作り体験ができます! ※写真はイメージです。



天空のカフェ&レストラン

高原で過ごすひとときを特別にしてくれるシェフのオリジナルメニューがたくさん!人気は新鮮な卵と牧場の牛乳を使った八方黒糖プレミアムプリン!
営業期間 6月3日(土)～10月29日(日) 10:00～15:00

◀**八方黒糖プレミアムプリン 350円**
 杉浦総料理長が作るオリジナルプリン。八方・岩岳・梅池、3つの味わいがあります。

上記以外にも多彩なコンテンツを予定! 詳しくは www.nsd-hakuba.jp をチェック!

天空の食の体験スタジオ

新鮮な牛乳を使ったバター、アイス、ピザやチーズ作りなど、親子で楽しめる美味しいプログラムがずらり!食以外にも、天体望遠鏡の手作り体験ができます!

- バター作り/1名600円
- アイス作り/1組2,000円(1組4名まで)
- チーズ作り/1組2,000円(1組4名まで)
- ピザ作り/1組3,000円(1組4名まで)
- 天体望遠鏡づくり/1名3,500円



営業期間
 6月3日(土)～10月29日(日) 10:00～15:00
 ※天体望遠鏡づくりは7月15日(土)～8月31日(木)まで

雨天も実施 当日受付可

天空の"Corona Escape Terrace"

これまでの日本の山岳観光地の常識を変える「本格派山岳リゾートの展望テラス」が八方うさぎ平に新登場。絶景が楽しめるゆったりソファでコロナビールを片手に心を解放!「野遊びフィールド」で作ったお手製のデザートやおつまみを持ち込んだり、テラス内の焚火で炙ったジャイアントマシュマロなどを味わう事もできます。

営業期間 7月14日(金)～10月15日(日)



Corona
ESCAPE
Terrace

1 うさぎ平テラス

営業時間 8:30～16:30

ゴンドラリフト山頂駅に併設する八方尾根観光の拠点。レストランや八方尾根の珍しい自然環境を展示するネイチャールームがあり、大スクリーンでは八方尾根の自然の様子なども上映。雨天でも楽しめるプログラムが充実!



2 カフェピラール(アルペンリフト山頂駅内)

営業期間 カフェ:6月10日(土)～10月28日(土)

レストラン:7月15日(土)～10月9日(月・祝)

営業時間 9:00～16:00

軽食から各種飲み物まで充実のメニュー。レストラン(要予約)も併設。

[お問い合わせ] ☎0261-72-8438

3 アダムプラザ(ゴンドラ八方駅内)

営業時間 8:00～17:00

困った時のハイキング用品(靴、ストック、タオルマフラー、リュック等)を取り揃えています。信州の日本酒やワインなど地産の特産品などを豊富に用意しています!



おすすめ土産情報



北尾根高原

標高1200mに位置する北尾根高原は、北アルプス・白馬の山々を眼前に望む絶景リゾート。ご来光と白馬三山のコントラストが神秘的な風景を見せる早朝から、豊かな自然がいきいきと輝く日中まで、訪れる人を魅了します。

北尾根高原のご来光

ご来光と白馬三山を赤く染めるモルゲンロート(朝焼け)が、感動的な美しさを見せます。



ゴンドラ・リフト情報

●北尾根クワッドリフト／4人乗り 9分
 運行期間 2017年4月29日(土・祝)～5月28日(日)、7月1日(土)～11月5日(日)
 料 金 往復／大人1,000円、小児700円
 片道／大人600円、小児420円
 運行時間 8:00～16:00 ※繁忙期は早朝・延長運行いたします。

【お問い合わせ】 八方尾根開発株式会社 ☎0261-72-2715

イベント情報

北尾根高原ご来光ツアー

360度の絶景とご来光が一度に楽しめるツアーにぜひ参加してみませんか?
 開催日 7月29日(土)～8月20日(日)、9月16日(土)～18日(月・祝)・23日(土・祝)～25日(月)、10月7日(土)～9日(月・祝)・14日(土)・15日(日)・21日(土)・22日(日)・28日(土)・29日(日)、11月3日(金・祝)～5日(日)
 料 金 大人3,000円、小児2,600円(リフト・ガイド・朝食付) ※リフト・ガイドのみの場合は800円引きです。

【ご予約・お問い合わせ】 八方尾根開発株式会社 ☎0261-85-2870

ハイキングコースMAP

散策路入口 ▶ 展望台 所要時間(片道): 約30分
 展望台 ▶ ブナ林入口 所要時間(片道): 約40分



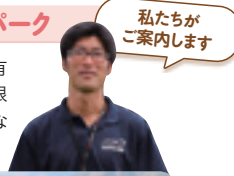
1 北尾根高原散策路

北尾根高原から木漏れ日の森を抜け、北尾根高原展望台までを結ぶ約60分のトレッキングコース。「気軽に白馬の山々の景色を楽しみたい」そんな方にピッタリです。



2 北尾根高原ネイチャーパーク

平坦な地形を生かし、白馬八方尾根固有の草花を豊富に植栽しています。北尾根高原コンシェルジュの案内に耳を傾けながら、植物の神秘にふれてみませんか。



3 北尾根高原テラス

営業時間
 喫茶 / 9:00～10:00
 14:00～15:30
 食事 / 10:00～14:00
 ゆったりとした時間の中で、信州産素材を活かしたお食事をお楽しみください。



※喫茶の開店時間をはじめとして営業時間は時期により変更されることがあります。

白馬八方尾根

無料のシャトルバスで、黒菱に接続が可能です。



◀白馬八方尾根の詳細情報はP1～4でご紹介!

4 北尾根高原足湯

登山やトレッキングの疲れをじんわり癒してくれる足湯。白馬三山の絶景を望みながら、白馬八方温泉に浸かる贅沢な体験はここでしか味わえません! ※写真はイメージです。



絶景アルプスと天空ゆり園&春・秋の森

白馬岩岳

愛犬と一緒にゴンドラで標高1289mの山頂へ！
そこは、色とりどりの「ゆりの花畑」が広がり、
白馬の街並みと北アルプスの大パノラマを望む別天地！
木漏れ日が優しく降りそぐ緑豊かな「ねずこの森」は、
秋になると鮮やかな“紅葉の森”に衣替え。
みんなで楽しめるアクティビティも充実しています！



Certificate of Excellence
「エクセレンス認証」2016受賞施設
世界最大の旅行サイト
「トリップアドバイザー」で、
高く評価されているホスピタリティ施設に
選ばれました。



白馬岩岳ゆり園&マウンテンビュー

山麓エリアとゴンドラで行く山頂エリアがあり、7月から8月にかけて色彩豊かなゆりが咲き誇ります。
山頂ゆり園から望む大パノラマも必見です。

ゆりの花&紅葉見頃カレンダー

■花 ■紅葉 ※気候により開花時期が前後する場合がありますので、ご了承ください。



スカシユリ



花びらが重ならず隙間があるのでスカシユリと言われていま
す。北海道のエゾスカシユリや太平洋側のイトユリ、日本海側
のイワユリなどのアジア原産種の交配品種。
●花弁/上向き ●色/鮮やか ●香り/無香
代表的な花：ミュージック、サーモンクラシック

ハイブリッドユリ



下向きに咲き大輪で華やか。豊かな香りを持ち最も華麗な
ユリと言われています。日本固有のヤマユリ・カノユリなど
の交配品種。
●花弁/横・下向き ●色/淡色 ●香り/ユリ本来の香り
代表的な花：カサブランカ

紅葉シーズンも訪れたい!

ブナ林ともみじの色鮮やかな紅葉が美しい
「ねずこの森」と、「北アルプス三段紅葉」の
眺望が楽しめます♪

紅葉オススメスポット

見頃	見頃
1 北アルプス三段紅葉	10月中旬
2 ブナ林散歩道	10月下旬
3 岩岳遊歩道	10月下旬
4 ゴンドラリフト	11月上旬

紅葉は
10月中旬～
11月上旬まで
楽しめます!

雄大な景色をパノラマで
楽しめるのが岩岳の魅力 [10月中旬]



緑と紅葉のコントラストが見事。木々を抜けると
アルプスの絶景が広がる [10月下旬]

紅葉のじゅうたんを踏みしめる音が響く、
非日常な癒しの時間 [10月下旬]

ゴンドラの車窓から鮮やかな
紅葉とアルプスを望む [11月上旬]



ゴンドラ・リフト情報

白馬岩岳 ゆり園&マウンテンビュー

◎岩岳ゴンドラリフト「ノア」/6人乗り 8分
営業期間 2017年7月1日(土)～8月27日(日)
営業時間 8:30～17:00

岩岳ゆり園券 / ゴンドラ「ノア」往復乗車券+入園料 (山麓+山頂)

料 金 大人1,800円、小児1,000円、ベット600円 ※小児は小学生

山麓ゆり園券 / 山麓ゆり園の入園料

料 金 大人1,200円、小児700円、ベット600円 ※小児は小学生

白馬岩岳 春・秋の森マウンテンビュー

◎岩岳ゴンドラリフト「ノア」/6人乗り 8分
営業期間 春/2017年5月6日(土)・7日(日)・13日(土)・14日(日)・
20日(土)・21日(日)・27日(土)・28日(日)
秋/2017年9月30日(土)～11月5日(日)

営業時間 8:30～16:00
料 金 大人1,800円、小児1,000円、ベット600円 ※小児は小学生

[お問い合わせ] 白馬観光開発(株) 岩岳営業本部 ☎0261-72-2474

NEW 白馬岩岳 春の森マウンテンビュー

5月、毎週末
OPEN!

5月の週末、ゴンドラリフトを特別運行!カタクリの群生地を巡る
「春の花々を巡るガイドツアー(詳しくはP9)」や専門家と星を観
察する「天空の天体ショー・みずがめ座流星群観測会(詳しくは
P26)」も開催します。残雪でソリ遊びが楽しめるかも!?

イベント情報

OMM LITE / RUN・BIKE

OMM LITEは、OMMに必要なナビゲーションスキルと経験を学ぶイベント。白
馬岩岳の大自然の中や白馬山麓の名所を巡り、より多くのポイントをGETする
ロゲイニング形式のレース。レース後は最高に楽しくリラックスした夏の白馬
を存分に堪能!チーム、家族部門に加えて、お一人からのご参加もOKです!
開催日 7月15日(土)・16日(日) 詳細・申込サイト <http://theomm.jp/>

FM長野共催「白馬岩岳ロゲイニング2017 summer」

友達やファミリーで気軽に参加できるロゲイニング大会を開催!
チーム、家族部門に加えてソロの男性・女性部門も設定しました。
開催日 7月30日(日)

[お問い合わせ] 白馬観光開発(株) 岩岳営業本部 ☎0261-72-2474

白馬岩岳 旬の昼食ツアー

ノルディックウォークと旬の昼食がセットになったツアーです。
開催日 7月1日(土)～8月27日(日)、9月30日(土)～11月5日(日)

[お問い合わせ] 白馬山麓ツアーズ ☎0261-72-6900

白馬岩岳ゆり園&春・秋の森マウンテンビュー散歩コース

標高1289mの山頂に降り立った瞬間、一面に広がる色鮮やかなゆりの花畑と白馬の街並みそして東の山並みを見渡す大パノラマ!
「ねずこの森ビュー自然探勝路」では春から秋にかけてセラピーウォーキングを楽しむことができます。

北アルプスを望みながら「おら」のそば打ち道場

地元の職人に教わりながら、そば打ち体験をしてみませんか?
自分で打ったそばを自分で作った世界に一つだけの箸で食べれば、そばの味も、箸の使い勝手も、きっと格別です!



My箸作りから
そば打ちを体験しよう!

開催期間 7月1日(土)~8月27日(日)、9月30日(土)~11月5日(日)
開催時間 ●午前/10:00~12:00 ●午後/12:00~14:00
場所 カフェレストラン スカイアーク
料金 大人2,900円、小児2,200円(そば打ち・箸作り・ゴンドラ「ノア」往復乗車券含む)

※前日までに電話にてご予約ください。
※体験人数は2名からお申し込みいただけます。
※申込状況により、当日の受付も可能です。開催時間30分前までにチケットセンターへお申し込みください。
※ゆり園もご覧いただけます。
※写真はイメージです。

詳細は随時HPにて公開! ▶ www.nsd-hakuba.jp

【お申し込み・お問い合わせ】 白馬観光開発(株) 岩岳営業本部 ☎0261-72-2474

ねずこの森ウォーキングガイドツアー

木々の呼吸を感じるブナやナラ、伝統樹木のネズコなど、緑豊かな森が広がる「ねずこの森」でノルディックウォークをしてみませんか?ガイドツアーは、ねずこの森を知り尽くした現地スタッフがご案内!「ねずこの森ビュー自然探勝路」では、大自然の生命が作り出す樹齢約200年の「ネズコの巨木」に出会えます。ツアー参加者は無料でポールが借りられる特典付き!

期間 ゴンドラ「ノア」運行期間中毎日 受付 スカイアーク内 ガイドセンター

時間 午前の部 10:00/午後の部 13:00 ※出発時間の30分前までに受付をお願いします。

料金 ●ショートコース 約60分/大人1,000円、小児500円 あずま家の往復&山頂ゆり園をご案内。
●ロングコース 約120分/大人1,500円、小児1,000円 ねずこの森一周&山頂ゆり園をご案内。

そば打ち
体験との
セット券も
あります。



ロングコースはちょっと
楽しみなおもてなし♪

1 カフェレストラン スカイアーク



営業時間 8:30~16:00 **お食事** 11:00~14:00
緑豊かな癒しのブナ林に囲まれ、眼下に田園風景を望むカフェレストラン。地粉を使った手打ちそばや白馬豚を使ったジューシーな丼など、地元食材にこだわったオリジナルメニューが好評。地元で採れたハチミツをかけたスイーツはクセになる美味しさです。

おすすめグルメ情報 ▶ 岩岳そば茶プリン 350円

2 ブナの森パーク

ツリーデッキやツリーブランコ、スパイダーネットなど、子どもに人気のアスレチックパーク「ブナの森パーク」に、今シーズンスラックラインコースが追加!大人も童心に返って、思う存分自然と遊ぼう!



スラックラインの
ロングコース新登場!

春の花々を巡るガイドツアー



カタクリの花

岩岳山頂へ続くハイキングコースをポールウォーキングしながら春の花々の群生地をご案内します。山頂の「ねずこの森」では、カタクリの群生地帯を巡ります。※カタクリは時期により開花状況が異なります。

開催日 5月6日(土)・7日(日)・13日(土)・14日(日)・20日(土)・21日(日)・27日(土)・28日(日) 全8回

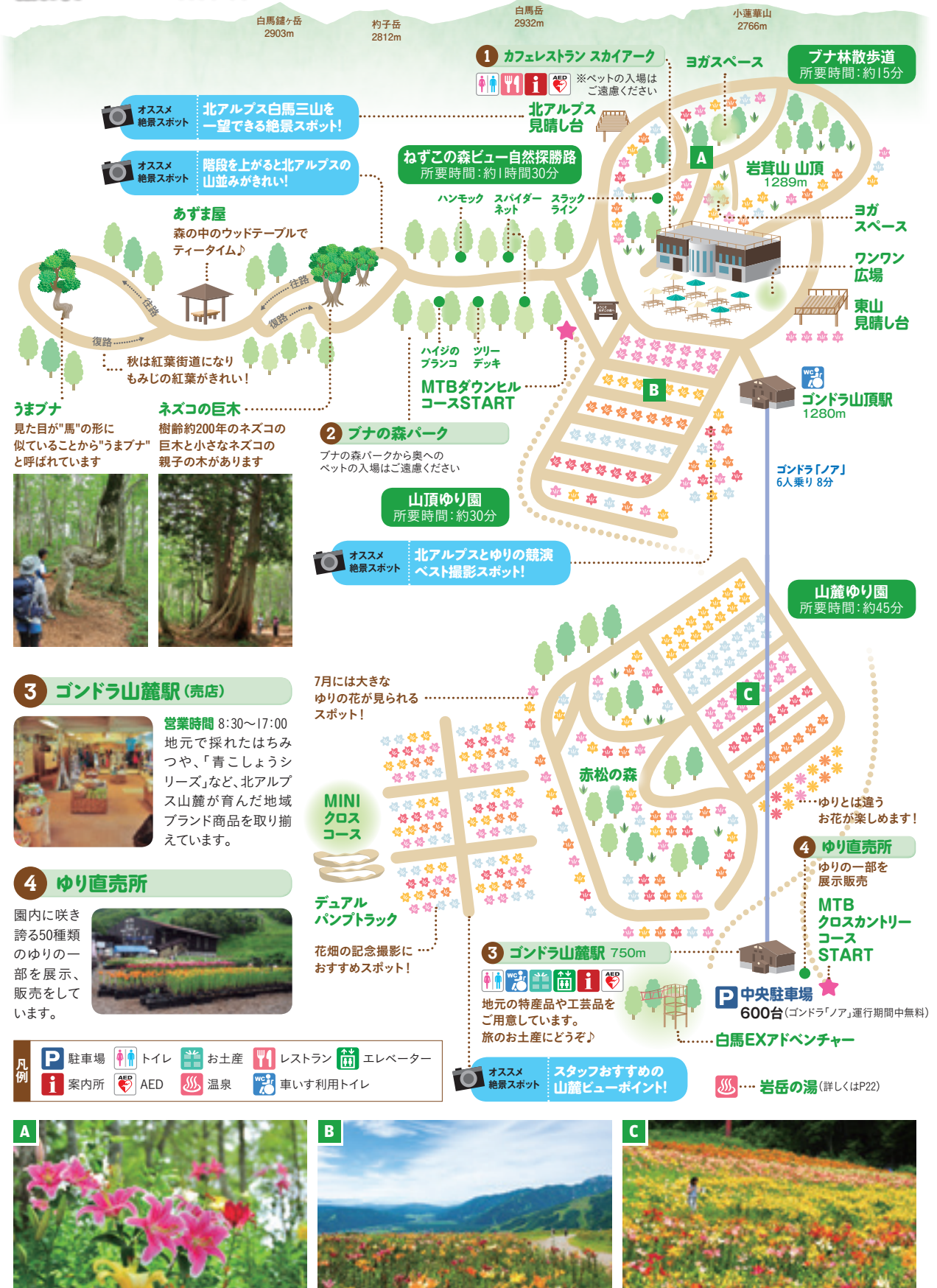
時間 ●1日コース/9:00~15:00
●半日コース/9:00~11:30、12:00~14:30

料金 ●1日コース/5,000円 ●半日コース/3,700円

ポールウォーキング体験 & 山菜採り & 揚げたての天ぷら山菜昼食 ※1日コースのみ

【お申し込み・お問い合わせ】 白馬山麓ツアーズ ☎0261-72-6900

散歩コースMAP



白馬岩岳 アクティビティ

自然を肌で感じられるアクティビティがたくさん！
開放感・爽快感満点の白馬岩岳で1日遊びつくそう！

マウンテンバイク (MTB)

人気急上昇のMTBのコースを完備。山頂から駆け下りるダウンヒルコースや涼しい木々の中をゆっくりと走るクロスカントリーコースなど、みんなで盛り上がること間違いなし！**初心者、女性でも楽しめる！また夏にはビギナー向けダウンヒルコース、山頂周遊コースもオープン予定！詳しくはWebへ！**
※イベントにより使用できない場合もあります。詳しくはお問い合わせください。

営業日 7月1日(土)～8月27日(日)、9月30日(土)～11月5日(日)

- 全コース共通券**
- 1日券 / 大人4,200円、小児3,000円(ゴンドラ片道含む)
 - シーズン券 / 大人40,000円、小児25,000円(ゴンドラ片道含む)
- クロスカントリーコース・MTBデュアルパンptrack&MINIクロスコース共通券**
- 1日券 / 大人1,000円、小児500円(ゴンドラ料金別)
- ダウンヒルコースのみ**
- 3回券 / 大人3,200円、小児2,300円(ゴンドラ片道含む)
 - 1回券 / 大人1,200円、小児800円(ゴンドラ片道含む)

コースMAP



ダウンヒルコース

パノラマ風景を眺めながら駆け下りるコースは爽快感&迫力満点！
コース距離 3.6km 標高差 530m 所要時間 20分
営業時間 9:00～15:30

クロスカントリーコース

仲間と一緒に森の中を涼しく駆け抜けよう！
コース距離 4.1km 標高差 65m 所要時間 30分
営業時間 8:30～16:00 受付 ゴンドラ山麓駅

国内初MTBデュアルパンptrack&MINIクロスコース

パンptrackを2コース設置&MINIクロスコースも常設で楽しさ倍増！
子どもや初心者でも楽しめるコースをぜひ体感しよう！
営業時間 8:30～16:00 受付 ゴンドラ山麓駅

【お問い合わせ】白馬観光開発(株)岩岳営業本部 ☎0261-72-2474 【MTBレンタル・MTBガイド】スパイシーレンタル ゴンドラ山麓駅内 ☎0261-72-2479

白馬岩岳ロゲイニングダービー2017

ロゲイニングは、コントロール(チェックポイント)位置と得点が設定された地図を基に、制限時間内にできる限り高得点を獲得するルートを巡る新しい野外スポーツ。友だちや家族を誘ってお気軽にご参加ください。



開催期間 7月1日(土)～8月27日(日)・9月30日(土)～11月5日(日)
受付時間 9:00～14:30 場所 岩岳山頂山麓エリア
競技時間 90分 受付場所 岩岳スカイアーク内ガイドセンター
料金 1名500円(地図・コンパスレンタル代を含む)、
セット券1名2,200円(ゴンドラ往復乗車券・地図・コンパスレンタル代を含む)
1チーム2名～4名での参加となります。

表彰 開催期間終了後に上位チーム表彰。期間中HP上で順位をアップいたします。

【お問い合わせ】白馬観光開発(株)岩岳営業本部 ☎0261-72-2474

白馬EXアドベンチャー

17のエレメント(遊び)をクリアしながらゴールをめざします。10mほどの高さに設けられたハイエレメントは興奮間違いなし！ぜひ挑戦しよう！



営業期間 2017年4月下旬～11月上旬
営業時間 9:00～17:00(最終受付16:00)
料金 ●第1&第2コース 大人4,600円、小児3,600円
●どちらか1コース 大人3,600円、小児2,600円

お得なセット 白馬岩岳ゆり園&マウンテンビュー、春・秋の森マウンテンビューとの相互利用割引特典あり。

【お問い合わせ】白馬EXアドベンチャー ☎0261-72-7860

白馬に来たなら、絶対立ち寄りしたい！

白馬ジャンプ競技場

1998年長野冬季オリンピック会場



日本中に感動を与えた金メダルの舞台！

日本オリンピック通算100個目となった金メダルを獲得した場所。リフトと展望エレベーターを使い標高差138m(ラージヒル)のスタート地点に立てば、選手と同じ風景を体感できます。
※ナショナルトレーニングセンター 競技強化拠点施設

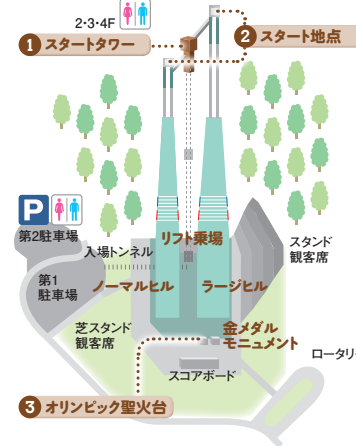
営業期間 4月15日(土)～11月30日(木)
営業時間 8:30～16:30 リフト上り最終16:10
料金 大人460円、小中学生280円、
団体15名以上大人420円、小中学生260円

所要時間 40分～60分
※大会・イベント等でリフトの乗車をご遠慮いただく場合がございます。

【お問い合わせ】☎0261-72-7611

ジャンプ競技場情報をwebで配信中

Facebook ▶ <https://www.facebook.com/hakuba.jump>
ブログ ▶ http://blogs.yahoo.co.jp/hakuba_jump
Twitter ▶ <https://twitter.com/hakubajump>



1 スタートタワー

スタートタワー内にあるギャラリーでは、長野冬季オリンピック・パラリンピックの各種メダルや選手が使用した板などを展示しています。



3 オリンピック聖火台

燃え続けた炎は選手に勇気を与えました。



2 スタート地点

平成28年、改修工事に伴い観覧ステージが広くなりました。スタート地点が一層近くに感じることが出来ます。



見つけてみよう！ラッキーアイテム

金色のNo.1リフト
これに乗れば
願いが叶うかも!!
必勝、合格祈願に!



白馬山麓ツアー

多彩なツアー商品をご用意しております。
また、リゾートホテルから旅館・民宿まで、宿泊施設のご案内もいたします。詳しくはホームページをご覧ください。
www.hakuba1.com 白馬山麓 検索

白馬発着 オプションツアー

白馬村名所めぐり(2時間・3時間コース)

雨天代行 送迎付き 当日午前まで受付
ドライバーとコースを決めて自由在白馬村内観光♪
所要時間 約2～3時間 料金 8,500円～
開催日 4月1日(土)～11月30日(木)



木流し川あぜみち散歩

ガイド付き 前日17時まで受付
白馬の風景を見ながらゆっくりお散歩♪
所要時間 約2時間 料金 2,500円
開催日 4月1日(土)～11月30日(木)



リゾートレンタル&レンタサイクル

手ぶらで白馬に来て安心。ハイキングや雨対策などのご準備のない方も現地アイテムが揃います！
●レインウェア上下セット 1泊2日/2,500円～
●トレッキングブーツ 1泊2日/3,500円～
●タウンサイクル 1時間/450円～
●MTB&電動自転車 1時間/850円～



アクティビティツアー

姫川ラフティング(白馬村内)

ガイド付き 温泉入浴付き 前日17時まで受付
清流・姫川をみんなで爽快な川下り！
所要時間 約3時間30分
料金 大人8,000円、小児6,000円
開催日 4月下旬～10月上旬



里山サイクリングツアー

ガイド付き 毎日開催 前日16時まで受付
北アルプスを眺めながら本格的な森のシングルトラック(小径、林道、パワスポットなどを巡ります)。
所要時間 半日(3時間)、1日(6時間)
料金 半日4,500円、1日6,500円
※13歳以上の健康で自転車に乗ることが出来る方のみ



YOGA(岩岳森林ヨガ・八方うさぎ平テラスヨガ)

ヨガマット付き 前日16時まで受付
ゴンドラで山頂へ。自然のエネルギーを存分に感じながら体をゆったり動かしてみませんか？
所要時間 約1時間
料金 2,500円(ゴンドラ代含む)
開催日 岩岳・八方ゴンドラ営業日



【お問い合わせ・お申し込み】☎0261-72-6900 営業時間/8:00～18:00 白馬観光開発株式会社 〒399-9301 長野県北安曇郡白馬村北城6329-1(JR白馬駅より徒歩1分)

ツガ 池 高原

全長4120mの日本で2番目に長い Gondラフトと
ロープウェイを乗り継ぎ約40分で高山植物の宝庫
「**梅池自然園**」に到着。全長5.5kmのコースは大部分が
木道に整備され、気軽に高山ハイキングが楽しめます。
車イスで行けるバリアフリーコースも完備。
秋には錦色の紅葉が広がります。



Certificate of Excellence
「**エクセレンス認証**」2016受賞施設
世界最大の旅行サイト
「トリップアドバイザー」で、
高く評価されているホスピタリティ施設に
選ばれました。



梅池自然園

日本有数の高層湿原で、様々な動植物を観察することができます。
展望湿原からはダイナミックな白馬三山と大雪渓が望めます。

高山植物&紅葉見頃カレンダー

■花 ■紅葉 ※気候により開花時期が前後する場合がありますので、ご了承ください。

6月	7月	8月	9月	10月
ミズバショウ	ハクサンフウロ	ミヤマトリカブト		
リュウキンカ	コバイケイソウ		展望湿原	
ザゼンソウ	ヒオウギアヤメ	オヤマリンドウ	浮島湿原	
	キヌガサソウ	クロバナロウゲ	ワタスゲ湿原	
	ニッコウキスゲ	クテヤマアザミ		ミズバショウ湿原
シラネアオイ	シナノキンバイ	オニシオガマ		ヤセ尾根
	イワカガミ	ミヤマアキノキリンソウ		梅の森
	ハクサンコザクラ	クルマユリ	チョウシギク	梅池山麓
	ハクサンチドリ	サラシナショウマ	イワショウブ	



紅葉シーズンも訪れたい!

紅葉に染まる秋の梅池自然園も人気。
湿原の草紅葉と山肌の赤・黄の木々の紅葉、
その背後にそびえるアルプスはまさに絶景。

紅葉オススメスポット	MAP	見頃
1 展望湿原	P.15 MAP A	9月下旬～
2 ワタスゲ湿原	P.16 MAP C	10月上旬
3 ロープウェイ	P.16 MAP D	10月中旬
4 Gondラフト	P.16 MAP E	～10月下旬

紅葉は
9月中旬～
10月下旬まで
楽しめます!

白馬大雪渓も望め、アルプスの稜線と紅葉が美しい [9月下旬～]

梅池自然園のミズバショウは本州で最も遅く咲く

大自然と紅葉に魅了される [10月上旬]

色鮮やかな紅葉とパノラマ絶景が望める空中散歩 [10月中旬]

Gondラフトの車窓から紅葉と冠雪したアルプスが望める! [～10月下旬]



ゴンドラ・リフト情報

梅池パノラマウェイ

◎梅池ゴンドラリフト「イヴ」/6人乗り 20分
◎梅池ロープウェイ/71人乗り 5分
運行期間 2017年6月1日(木)～10月31日(火)
運賃 往復/大人3,600円、小児2,050円(梅池自然園入園料含む)
片道/大人1,920円、小児1,050円
※片道料金には、梅池自然園の入園料は含まれていません。
※梅池自然園の入園料は大人300円、小児250円です。
※小児は小学生
運行時間 8:00～16:40 ※繁忙期は早朝・延長運行いたします。

[お問い合わせ] 白馬観光開発(株) 梅池営業本部 ☎0261-83-2255

イベント情報

梅池自然園 水ばしょ祭り

特設会場では、山菜汁などの振る舞いや特産品の販売も。春の訪れを祝います。
期間 6月23日(金)～25日(日)

「信州・山の日」おたり真夏の雪まつり

梅池雪の広場特設会場に真夏の雪山が登場。B級グルメも大集合!
開催日 7月22日(土)、23日(日)

梅池自然園 トレジャーハンティング

大好評
キッズ限定イベント!

チケット売り場でトレジャーマップを受け取り
謎解きをしよう!自然園入口で謎の呪文を唱えたとお宝が手に入ります。
期間 7月15日(土)～8月31日(木)※予定 小学生以下限定

梅池自然園 紅葉まつり

見事な三段紅葉が楽しめる梅池自然園。まるで錦絵のような光景が広がります。
期間 9月23日(土・祝)～10月1日(日)

[お問い合わせ] 小谷村観光連盟 ☎0261-82-2233

ツガフェス2017

今年も開催 食とアウトドアをテーマに屋外で過ごす1日を提供。
開催日 7月1日(土)・2日(日)、10月21日(土)・22日(日) 場所 梅池高原 雪の広場

ツガバル

本格イタリアンでバルスタイルのパーティーはいかが?(要予約)
開催日 6月1日(木)～10月31日(火) 場所 梅池高原 雪の広場

[お問い合わせ] 白馬観光開発(株) 梅池営業本部 ☎0261-83-2255

ネイチャーガイドと歩く梅池自然園

梅池自然園を地元ガイドの案内で歩こう! 期間 6月1日(木)～10月31日(火)

[お問い合わせ・お申し込み] 白馬山麓ツアーズ ☎0261-72-6900

中部山岳国立公園 | 梅池自然園ハイキングコース

数十万年以上もの年月をかけてできた4つの湿原を巡る一周約3時間30分のコース。
約370種類にも及ぶ色彩豊かな高山植物が咲き誇り、展望湿原からは白馬大雪渓とアルプスの絶景が望めます。

ハイキングコースMAP

オススメ 絶景スポット
白馬大雪渓・北アルプスを
間近に望む絶景スポット

オススメ 絶景スポット
標高2020m自然園内
最高地点の絶景!

梅池自然園ガイドクラブ (ビジターセンター内)

園内の動植物、歴史、山、地形などを知り尽くした
ガイドがご案内いたします。※予定日の3日前までに要予約
【お問い合わせ】 ☎090-3241-3083

1 ビジターセンター

国立公園は、 ここまで進化した!

2017年夏、中部山岳国立公園の
玄関口にあるビジターセンターが
大幅にリニューアル。訪れた
方が楽しく滞在できるよう、様々
なアクティビティを用意。暖炉が
設置された趣のある暖かな室内
では、200インチの大型ビジョ
ンで悪天候でも快晴時の自然
園の様子を見ることができます。
隣接する多目的ホールは、子ど
もから大人まで楽しめるスラッ
クラインやボルタリングを常設し
ており、ちょっとしたアクティ
ブスペースになっています。



リニューアル
オープン!

2 フードショップ梅の木

営業期間 6月1日(木)～
10月31日(火)
営業時間 10:00～16:00
疲れを癒す足湯に浸かりな
がら、おいしいメニューで
一息。



おすすめグルメ情報

サクサクのかき揚げが
のった人気NO.1そば!



かき揚げそば



地元のとちみつ
(はちみつ)を使った
オリジナルプリン
梅池とちみつプリン



小谷村特産「山ぶんど」
(野生の山ぶどう)を
使用したまろやかな
ご当地ソフトクリーム!
山ぶんどソフト

3 梅池高原「梅の湯」・売店(梅の湯1F)

営業期間 6月1日(木)～10月31日(火)
営業時間 温泉/12:00～21:00
(最終入館20:30)
売店/8:00～17:00
入浴料 大人700円、小児500円
 Gondola山麓駅すぐ下にある温泉はサ
ウナや休憩所も完備。売店では、地元
の特産品などを豊富にラインナップ。



地元特産の おすすめお土産情報

小谷村限定 地元グルメ

山ぶんど& さるなしゼリー 各250円

小谷産 とちみつ

小谷村産 純粋 はちみつ

4 ロープウェイ自然園駅 雲上の売店

営業時間 8:30～16:40
数量限定「氷雪熟成酒 梅の森」を
販売。あると便利な登山用品も取
り揃えています。



地元特産の おすすめお土産情報

ドライフルーツ 各440円

梅池の 雪の中で熟成

数量 限定 氷雪熟成酒 梅の森 720ml 1,750円



風穴
岩の間に
残る雪が冷たい風を
吹き出す!天然クーラー!

オススメ 絶景スポット
6月下旬～7月上旬本州で一番
遅咲きのミズバショウと北アルプス



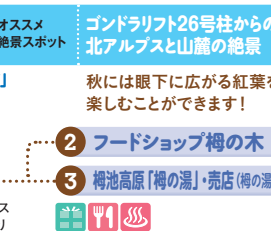
園内には
イワナが生息!

オススメ 絶景スポット
7月下旬～8月上旬ワタゲ(果穂)や
コバケイソウがきれいに咲き広がる



この先は
登山装備が必要

オススメ 絶景スポット
7月下旬～8月上旬ワタゲ(果穂)や
コバケイソウがきれいに咲き広がる



駐車場 parking

●中央駐車場/480台 ●第1駐車場/150台 ●第2駐車場/300台
料金 中央駐車場500円、第1・第2駐車場無料

凡例

駐車場 土産 レストラン 車いす利用トイレ
トイレ AED 温泉・足湯 エレベーター

ビジターセンター ▶ 風穴 ▶ 楠川 距離(往復): 約2km 所要時間(往復): 約1時間
ビジターセンター ▶ 風穴 ▶ 楠川 ▶ 浮島湿原 距離(往復): 約3.5km 所要時間(往復): 約2時間30分
ビジターセンター ▶ 浮島湿原 ▶ モウセン池 ▶ 展望湿原 ▶ ヤセ尾根 ▶ 浮島湿原 距離(往復): 約5.5km 所要時間(往復): 約3時間30分

❖ 大自然そのままの「梅池自然園」とは!?
白馬乗鞍岳の火山活動に伴って階段状の断層ができ、梅池自然園、天狗原の平坦面を形成。その平坦面の窪みに池ができ、ミズゴケやワタゲなどの植物が自生しました。こうした植物が枯れても寒冷な気象条件のもとでは腐ることなく泥炭化し、その上に新たな植生が生まれ、長い年月をかけて現在の梅池自然園となりました。

❖ 高層湿原とは?
冷涼な地域では植物が枯れても微生物による分解がされず泥炭化し、周囲の地形よりも高く堆積したため、地下水の供給を受けず雨水のみで維持されるようになった湿原のことを高層湿原といいます。その堆積するスピードは1年間に0.5～1mm程度といわれ、周囲との高さにより「低層湿原」「中間湿原」「高層湿原」に分けられています。

貴重な高山植物も見られる

白馬五竜



Certificate of Excellence
「エクセレンス認証」
2016受賞施設

世界最大の旅行サイト「トリップアドバイザー」で、高く評価されているホスピタリティ施設に選ばれました。



信州ブランド
アワード
2013
特別賞受賞

日本百名山・五竜岳に続く登山ルート
のスタート地点に広がる「白馬五竜高山植物園」。
テレキャビンを使えば約8分で
到着することができ、
青いケシや様々な高山植物を
見ることができます。



高山植物&紅葉見頃カレンダー

■花 ■紅葉 ※気候により開花時期が前後する場合がありますので、ご了承ください。

4月	5月	6月	7月	8月	9月	10月
カタクリ			コマクサ		コウメバチソウ	
ヒマラヤの青いケシ		チングルマ	ヒマラヤの青いケシ		ミヤマトリカブト	
ヒマラヤの標高4000mに自生する 幻の花です。目の覚めるような 美しい「青色」が特徴。		ウルップソウ	ササユリ		シナノナデシコ	紅葉
		シラネアオイ	ニッコウキスゲ		オヤマリンドウ	
			タカネナデシコ		シモツケソウ	
			コマクサ	チングルマ	ウルップソウ	ニッコウキスゲ
			オヤマリンドウ	コウメバチソウ	ササユリ	シナノナデシコ

めずらしい
白いコマクサも!

ゴンドラ・リフト情報

テレキャビン

◎テレキャビン/8人乗り 約8分
営業期間 2017年6月17日(土)~10月29日(日)
営業時間 8:15~16:30 ※繁忙期は早朝営業いたします。

アルプス展望リフト

◎アルプス展望リフト/2人乗り 約10分
営業期間 2017年6月17日(土)~10月9日(月・祝)
営業時間 8:25~16:15 ※繁忙期は早朝営業いたします。

テレキャビン往復券

料金 大人1,800円、小人900円

テレキャビン往復 + アルプス展望リフト セット券

料金 大人2,200円、小人1,100円

白馬五竜高山植物園

6月中旬から10月まで、約300種200万株の
高山植物が咲き誇り、五竜岳や白馬岳など、
雄大な北アルプスとの競演を楽しむことができます。

●開園期間/2017年6月17日(土)~10月29日(日)
●開園時間/8:15~16:30

白馬五竜
高山植物園は
入園
無料

ハイキングコースMAP

おすすめ 絶景スポット カクネ里雪渓を
間近に望めます

おすすめ 絶景スポット 360°の大パノラマ
白馬三山も望めます

小遠見山 2007m 五竜岳 2814m 白岳 2541m 大黒岳 2393m 唐松岳 2696m

見返り坂 約1740m

この先は
登山装備が必要

地蔵ケルン 1676m

小遠見トレッキング
登り2時間、下り1時間半

地蔵の沼

秋は紅葉がきれいです!

アルプス平自然遊歩道
一周30分~1時間

「地蔵の頭」からは北アルプスを一望し、「地蔵の沼」の付近は湿原を
散策する木道を歩きます。あらゆる自然を満喫できる遊歩道です。

ロックガーデン
白馬岳の高山植物群落を、
生育地に近い環境で観察出来ます。
ヒマラヤの青いケシ、エーデルワイスなど、
外国の高山植物を集めたエリアもあります。

おすすめ 絶景スポット 青いケシと
山並み

おすすめ 絶景スポット コマクサの
群生

2 展望レストラン あるぷす360

営業期間 6月17日(土)~10月29日(日)
営業時間 9:30~15:30ラストオーダー

360度のパノラマが眼
下に広がるレストラ
ン。景色を眺めなが
ら、お花のクレープや
ソフトクリーム、北ア
ルプスの湧水でいれ
た水出し珈琲、おいし
い食事が楽しめます。

アルプス平駅 1515m

五竜テレキャビン
8人乗り 8分

五竜かたくり苑
(4月下旬~5月上旬)

1 エスカルガーデン

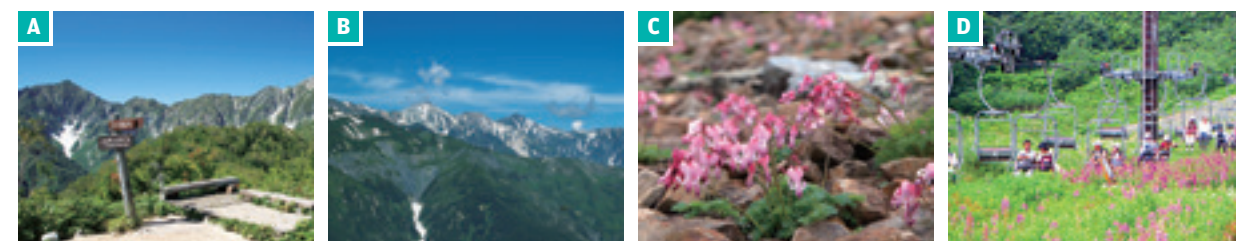
とおみ駅 818m

エスカラプラザ

凡例

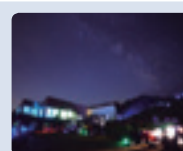
- 駐車場 parking
- トイレ
- お土産
- レストラン
- AED
- 温泉・足湯

●600台
料金 無料



★ ナイトゴンドラ ★

テレキャビンに乗って、闇に包まれたアルプス平へGO!
五感を研ぎ澄ませて、昼間とはひと味違う大自然を体感しよう!
営業期間 7/15~17・22~24・29・30、8/5・6・11~15・19・20・26・27、
9/2・3・9・10・16~18・23・24・30、10/1・7~9・14・15
営業時間 上り19:30~20:00、下り21:00~21:30
※20:00~21:00まで、テレキャビンを停止し夜間照明消灯します。
参加料金 大人2,000円、小人1,000円(テレキャビン往復+ガイド付き)



詳しい情報は
P25でご紹介! →

紅葉 シーズンも 訪れたい!

9月下旬から10月下旬
にかけて山全体の
紅葉が楽しめます。



Hakuba47

白馬の山、川、森をフィールドに、クライミングウォールやバンジートランポリンなど様々なアトラクションが体験できる「Hakuba47」。
雨の日でも楽しめるメニューも揃っています。



1 魚のつかみ捕り 1D

開催時間 11:00～、13:00～、14:30～
料 金 1,200円(魚1匹、焼き代含む)
雪どけ水が流れる川で岩魚をつかみ捕り。とった魚は、その場で塩焼きにして食べることができます。
※悪天候などにより、川の水が増水及び濁水した際は中止させて頂く場合があります



透明度抜群で小さなお子様でも安心して遊べる渓流です

あればもっと楽しくなる

- 脱げにくいサンダル
- 水着 ● 着替え
- タオル ● 日焼け止め
- 水筒 ● カップ
- 帽子 ● 虫よけスプレー
- 保険証コピー

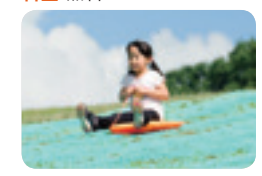
遊び王国Hakuba47なら楽しみ方いろいろ!

あそび王国 Hakuba47

● 営業期間 / 7月15日(土)～9月3日(日)
9月9日(土)～18日(月・祝)の土・日・祝
● 営業時間 / 9:00～16:00
● 夜間営業 / 8月11日(金・祝)～15日(火) 19:00～20:30

あそび王国 Hakuba47は 入場 無料

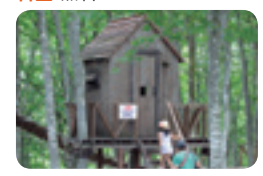
ソリゲレンデ 1D
料金 無料



冒険の森アスレチック
料金 無料



ツリーハウス
料金 無料



2 クライミングウォール

気軽にチャレンジできるクライミングウォール。ハーネスを装着するので初心者から大人まで安全に楽しめます!
料金 1回1,000円



新幹線 1D*
料金 1回500円



ミニSL(蒸気機関車) 1D*
料金 1回500円



3 バンジートランポリン

驚きの高さまで飛ぶことができます。慣れてくれば回転も!一度飛んだら病みつきになるかも。
料金 1回1,000円



キッズランド 1D
料金 500円
ミニSLセット券 800円



おもしろ自転車
料金 30分300円



ジップライン
料金 1回1,000円



MTB
料金 大人3,500円、小人3,000円



4 天空のドッグラン

大好評の「天空のドッグラン」は入場無料。涼しい山頂エリアで自由に遊ばせることができます。



47のゴンドラは ペットOK!

体験したいメニュー盛りだくさん!

チケット情報

1DAYパスポート
料金 大人3,500円、小人3,000円
● ゴンドラ乗り放題 ● MTB料金割引※体験コース(2時間)
● おすすめアトラクション料金割引
● 1Dマークのアクティビティはすべて利用可
※大人は中学生以上、小人は3歳以上 ※表示料金は1名様分
※他にも料金プランあり。詳細はお問い合わせください

お得な「1DAYパスポート」がおすすめです!

★ ライトアップされた森の散策と夜の遊園地を楽しもう! ★

NEW
営業期間 8月11日(金・祝)～15日(火)
営業時間 19:00～20:30
詳しい情報は P25でご紹介! →

【お問い合わせ】 Hakuba47 ☎0261-75-3533

白馬山麓発 信州観光MAP

信州には、豊かな自然や歴史あるお寺など一度は訪れたい観光スポットが点在しています。

大町市	約30分	松本	約90分
長野市	約60分	上田	約100分
安曇野	約60分	諏訪	約100分
糸魚川	約60分	軽井沢	約120分



写真提供 / 信州・長野県観光協会



白馬山麓までのアクセス



北陸新幹線利用で東京から最短2時間39分! (※1)

利用の場合	経路	所要時間
車	東京 - 長野IC - R19 - 黒部新幹線 - 白馬	約2時間39分
電車	東京 - 上野 - 山手線 - 有楽町線 - 池袋 - 埼京線 - 大宮 - 東北新幹線 - 長野 - 北陸新幹線 - 白馬	約2時間39分
飛行機	東京 - 羽田 - 松本空港 - 松本 - 白馬	約3時間30分
高速バス	東京 - 松本 - 白馬	約3時間30分

1 上高地

白馬駅から車で約160分(約90km)
神秘的な風景が広がる景勝地。環境保護のためマイカー規制が行われています。

2 善光寺

白馬駅から車で約60分(約45km)
約1400年の歴史を持つお寺。宗派を超えて全国の老若男女の信仰を集めています。

3 松本城

白馬駅から車で約90分(約57km)
現存する五重六階の天守の中では日本最古。平成百景にも選ばれています。

4 黒部ダム

白馬駅から車で約50分(約35km)
7年の歳月をかけて建設された日本屈指の水力発電ダム。観光放水期間は6月26日(月)～10月15日(日)。

5 大王わさび農場

白馬駅から車で約60分(約45km)
環境庁名水百選の「安曇野わさび田湧の水群」認定。わさび漬け体験も人気です。

Hot Springs ぜび立ち寄りたい 白馬山麓 日帰り温泉

各温泉施設の最新情報は 白馬温泉3味 をチェック!
各温泉の位置 [A～L] は、P21の白馬山麓周辺拡大図をご参照ください。

効能豊かな12の温泉

- 白馬姫川温泉**: 泉質は弱アルカリ性疲労回復に。
- 白馬かたくり温泉**: まるやかなミネラル成分を含み、芯から温まる。
- 白馬八方温泉**: 蛇紋岩が生んだ強アルカリ性の美肌の湯。
- 白馬の道温泉**: 塩分による保温効果が抜群! 冷え性の方にも。
- 白馬みずばしろう温泉**: 透明感のある緑色のお湯で湯冷めしにくい!
- 梅池温泉**: 筋肉痛、神経痛、関節痛などに。

A 白馬姫川温泉 竜神の湯 (白馬五竜エスカルプラザ内) 白馬五竜の山麓に位置。トレッキングや散歩の後に最適。 7月15日(土)～8月31日(木) 9月・10月特定日 10:00～16:30 大人650円、小学生350円 ☎0261-75-2101	B 白馬姫川温泉 天神の湯 (白馬ハイランドホテル内) 五竜岳から梅池高原までを一望する大パノラマ風呂。 毎日営業 11:00～20:00 大人600円、3歳～小学生300円 ☎0261-72-3450	C 白馬かたくり温泉 十郎の湯 露天風呂や休憩スペース、お食事処を完備。 毎日営業(毎月第2火曜以外) 10:00～22:00 大人600円、小児500円 ☎0261-71-8160	D 天然温泉 岩岳の湯 ゴンドラ山麓駅から徒歩約2分! サウナや休憩スペースも完備。 7月1日(土)～8月27日(日)、9月30日(土)～11月5日(日) 13:00～20:30 大人600円、小児300円 ☎0261-72-8304
E 白馬八方温泉 おびなたの湯 天然水素温泉 白馬八方温泉の源泉に一番近く、天然水素も豊富! 毎日営業 9:00～18:00 大人600円、小児300円 ☎0261-72-3745	F 白馬八方温泉 八方の湯 天然水素温泉 浴槽から白馬の山並みが楽しめる! 軽食もOK! 毎日営業 9:00～22:00 水曜12:00～ 大人800円、小児400円 ☎0261-72-5705	G 白馬八方温泉 郷の湯 浴槽はヒノキづくり。六角形の外観が目印! 火曜日以外 12:00～21:00 大人800円、小児300円 ☎0261-72-6541	H 白馬八方温泉 みみずくの湯 露天風呂から眺める白馬三山と「温泉うどん」が自慢。 毎日営業 10:00～21:30 大人600円、小児300円 ☎0261-72-6542
I 白馬の道温泉 倉下の湯 松川と白馬三山を眺める湯。塩分豊富で保温も抜群。 毎日営業 10:00～22:00 大人600円、3歳～小学生300円 ☎0261-72-7989	J 白馬みずばしろう温泉 古民家の湯 (ホテルジェラリゾート白馬内) 江戸時代の古民家を用いた重厚な趣の天然温泉。 ホテル営業日(不定休) 10:30～16:00(最終入館15:00) 大人1,000円、小児500円(繁忙期は+500円) ☎0261-72-3250	K 梅池温泉 梅池高原・梅の湯 梅池ゴンドラ山麓駅に隣接。サウナや休憩所も完備。 6月1日(木)～10月31日(火) 12:00～21:00 大人700円、小児500円 ☎0261-71-5111	L 梅池温泉 梅池高原・元湯 梅の森荘 内湯・露天風呂でゆったりとくつろげる。サウナやジェットバスもあり。 6月1日(木)～10月31日(火) 9:00～20:00 大人700円、小児500円 ☎0261-83-3300

※特別記載がない場合、各温泉施設の最終入館時間は営業時間の30分前となります。 ※各営業施設の営業時間・休館日・料金などは変更となる場合がございます。

高速バス さわやか信州号 "白馬⇄新宿"線

～白馬へ乗換なしで ラクラク直行!～

■ 新宿→白馬 (2017年4月1日～12月15日)						■ 白馬→新宿 (2017年4月1日～12月15日)					
乗降場所	発	特定期日(※)	毎日運行	毎日運行	毎日運行	特定期日(※)	毎日運行	毎日運行	毎日運行	特定期日(※)	毎日運行
バス停下宿(南口)	6:35	7:35	9:35	15:05	18:15	23:05	-	-	-	16:10	-
白馬五竜	11:36	12:36	14:36	20:06	23:16	5:32	7:00	9:15	14:15	15:15	16:30
白馬町	11:43	12:43	14:43	20:13	23:23	5:39	7:05	9:20	14:20	15:20	16:35
白馬八方バスターミナル	11:48	12:48	14:48	20:18	23:28	5:44	7:12	9:27	14:27	15:27	16:42
梅池高原	-	-	-	-	-	6:04	-	-	-	-	-
バス停下宿(南口)	-	-	-	-	-	-	12:13	14:28	19:28	20:28	21:43

運賃(片道・大人) **4,350円～6,600円** ※詳細はHPをご確認ください。

2017年6月30日より大阪～白馬運行開始予定 (2017年6月30日～11月5日/特定日運行) 大阪・京都 **7,400円～8,400円**

お問い合わせ [Web予約] <http://sawayaka.alpico.co.jp> さわやか信州号 検索 [TEL予約] ☎0570-550-395 10:00～17:30 (土日祝休業)

アルピコ交通株式会社

白馬 ALPS 花三昧 2017

7.1[sat] ▶ 8.31[thu]

夏を奏でる花のハーモニー 白馬アルプス花三昧2017

多種多様な花々で彩られる夏の白馬山麓。高山植物の中には、白馬でしか見ることのできない固有種もあり、涼風に吹かれながら可憐な花々をゆっくりと愛でる時間は、心を癒します。花々が咲き誇る7月～8月には、白馬山麓の恒例イベント『白馬アルプス花三昧』が開催され、期間中は各所で様々な催しがあり、エリア内をシャトルバスが特別運行します。今年の夏は、爽やかな風と多彩な花が楽しめる白馬山麓へお越しください。

花三昧バス イベント期間中は各会場を結ぶシャトルバスが運行。 | イベントなどの詳細は **白馬花三昧** [検索](#)



神秘の池「八方池」と固有種の花々
八方尾根自然研究路

詳細は本誌
P1～4を
参照。



絶景アルプスと天空ゆり園
白馬岩岳ゆり園&マウンテンビュー

詳細は本誌
P7～11を
参照。



高層湿原と希少な高山植物
樽池自然園

詳細は本誌
P13～16を
参照。



貴重な高山植物も見られる
白馬五竜高山植物園

詳細は本誌
P17・18を
参照。



白馬三山の眺望と高原の山野草
北尾根高原

詳細は本誌
P5・6を
参照。



彩豊かなあじさいを鑑賞
Hakuba47 あじさいの小徑

詳細は本誌
P19・20を
参照。



名水百選で見られる貴重な植物
姫川源流自然探勝園



田園風景と河畔の山野草
木流川 詩の小徑



古道塩の道の里山風景
白馬せせらぎの里



日本有数の雪渓と高山植物群落
白馬大雪渓



英国デザイナーが追及した自然美
白馬コルチナ・イングリッシュガーデン



北アルプスの大自然が育むわさび
白馬森のわさび農園

【お問い合わせ】白馬村観光局 ☎0261-72-7100 / 小谷村観光連盟 ☎0261-82-2233



世界級リゾートへ、 ようこそ。山の信州

信州デスティネーションキャンペーン 2017.7.1-9.30

デスティネーション
キャンペーン(DC)とは
北海道から九州までJR6社が
地元観光関係者や自治体と
協力し、全国の旅行会社等
の協力を得ながら、全国にそ
の地域を旅行先としてPRす
る国内最大級の観光キャンペ
ーンです。
<https://www.shinshu-dc.net>

7月1日から9月30日まで開催される「信州デスティネーションキャンペーン」は信州の「山」が舞台。
北アルプスの3000m級の山々が連なる「白馬山麓」は、「山」を満喫できる魅力的なアクティビティが揃った山岳高原リゾートです。
今年の夏は「白馬山麓」の自然の中で、ご家族と、大切な人と、特別な時間を過ごしてみませんか？



1 速くハッ岳、南アルプス連峰を望む八方オープンテラス / 2 ラフティングで川下り / 3 白馬産そばを使った白馬ガレット / 4 イワシモツケの花 / 5 北アルプス山麓で育ったやわらかい白馬豚のグレット / 6 北アルプスを眺めながら走る爽やかなサイクリング / 7 多彩かつ希少な泉質の温泉 / 8 北アルプスの稜線 / 9 風味豊かな白馬産のお蕎麦 / 10 コマクサの花 / 11 自然を満喫できるアクティビティ

Hakuba47 マウンテンスポーツパーク

光に浮かぶ幻想的な夜の遊園地。ナイトゴンドラに乗って
標高1100mのライトアップされた森で遊ぼう!

特徴・ポイント

- ★ ブナの原生林はライトアップされ幻想的な雰囲気に!
大人も子供もカップルも楽しめます。
- ★ ベースエリアもライトアップ。
ミニSLやバンジートランポリン・
クライミングウォールなど涼しい夜の遊園地が登場!

開催日 8月11日(金・祝)～15日(火)

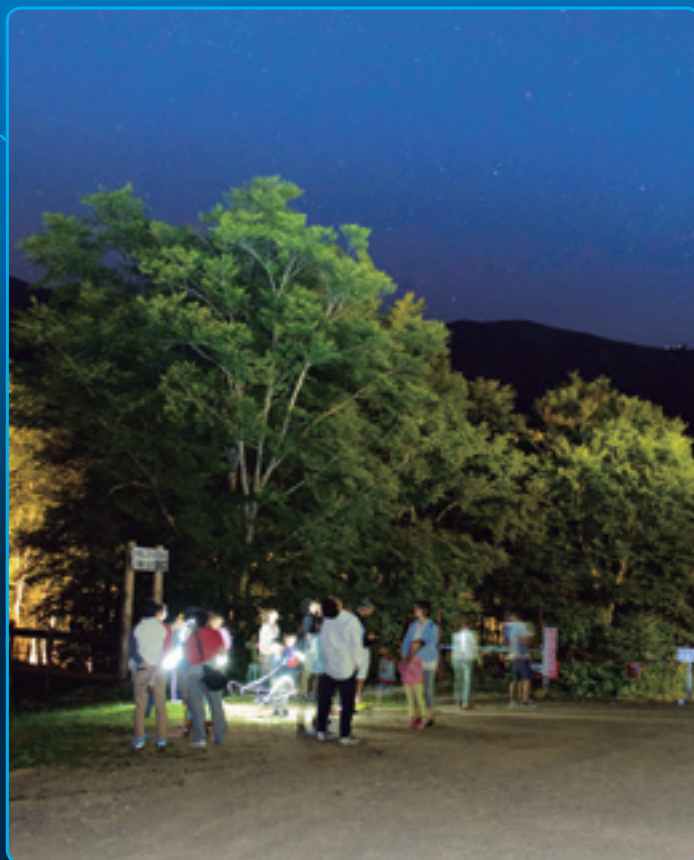
場所 Hakuba47マウンテンスポーツパーク内

料金 ゴンドラ往復大人1,600円、小人(3歳以上)800円、
ベット500円
ミニSL500円、キッズランド500円、
バンジートランポリン1,000円など



[問い合わせ先]

(株) 白馬フォーティセブン ☎0261-75-3533
URL www.hakuba47.co.jp/



ぜひ
体験
したい!

夜の白馬山麓 アクティビティ

空気が澄み、空に近い白馬山麓は、
星空観察や夜の自然を
楽しむのにぴったり!
各種アクティビティが
用意されているのでチェックしよう!

白馬岩岳・白馬八方尾根 天空の天体ショー&流星群観察会

天の川や季節の星座を観察する「天空の天体ショー」や
深夜に流星群を眺めてご来光まで楽しめる「流星群観察会」など、
天文歴30年の専門ガイドが丁寧にわかりやすくご案内します。

場所 岩岳会場 / 白馬岩岳 山頂エリア 八方会場 / 八方うさぎ平

特徴・ポイント

- ★ 専門ガイドが本格的&親切丁寧なご案内!
- ★ 簡易プラネタリウムでゴンドラ内でも星空鑑賞ができる!
- ★ 天体望遠鏡をレンタル! 天体望遠鏡作りも! ※先着順
- ★ 白馬の夜景も楽しめる!
- ★ 雨天でも屋内で楽しい天体レクチャーを開催!
- ★ オープンテラスで
ゆったりソファで
くつろぎながら
星空観察もできます!
※八方会場のみ



日本天文学会
所属で
天文歴30年の
渡辺康充氏が
解説!

天空の天体ショー

開催日 岩岳会場

4月29日(土・祝)、5月の毎週土曜日、5月3日(水・祝)・5日(金・祝)
※当日12時までにお申し込みください

八方会場

7月15日(土)～8月26日(土)の土曜日、7月28日(金)、
8月11日(金・祝)、9月1日(金)～10月28日(土)の金・土曜日
※当日12時までにお申し込みください

料金 大人2,300円、小人1,550円(ゴンドラ往復、ガイド料含)

時間 20:00～21:00(ゴンドラ運行時間 上り19:10～19:40、下り21:00～)

流星群観察会

開催日 岩岳会場

5月6日(土)みずがめ座エータ流星群
※5月の連休の頃に極大を迎える流星群です
※前日の12時までにお申し込みください

八方会場

7月28日(金)・29日(土)みずがめ座デルタ南流星群
※7月中旬から8月中旬頃に見られる流星群です
8月11日(金・祝)・12日(土)ペルセウス座流星群
10月21日(土)オリオン座流星群
※前日12時までにお申し込みください

料金 大人6,900円、小人4,500円(ゴンドラ往復、夕食、朝食、ガイド料含)

時間 上り19:10～19:40、下り翌日8:00～

[お申し込み・問い合わせ先]

- 岩岳会場 / 白馬観光開発(株) 岩岳営業本部 ☎0261-72-2474
 - 八方会場 / 白馬観光開発(株) 八方営業本部 ☎0261-72-3280
- URL www.nsd-hakuba.jp

白馬五竜ナイトゴンドラ

ナイトゴンドラに乗って、静かな夜の高山植物園へ。
天の川の星空に近づく標高1515mのロケーションにて、
北アルプスの大自然を体感することが出来ます。
白馬の素敵な夜を、ごゆっくりお楽しみください。

特徴・ポイント

- ★ 星に詳しいガイドがご案内いたします。白馬の夜景や、
星空の下に咲く高山植物もお楽しみいただけます。
- ★ ご予約は不要のため、当日の天候を確認してからご参加いただけます。
- ★ 星が見えない天候の場合には、ガイドが星のことを楽しく学べる
スライドショーを上映いたします。
- ★ 25名以上の団体様は、ご予約いただければ開催日以外も催行いたします。

開催日 7月 15日(土)～17日(月・祝)・

22日(土)～24日(月)・29日(土)・30日(日)

8月 5日(土)・6日(日)・11日(金・祝)～15日(火)・

19日(土)・20日(日)・26日(土)・27日(日)

9月 2日(土)・3日(日)・9日(土)・10日(日)・

16日(土)～18日(月・祝)・23日(土・祝)・

24日(日)・30日(土)

10月 1日(日)・7日(土)～9日(月・祝)・14日(土)・15日(日)

時間 上り19:30～20:00、下り21:00～21:30

場所 白馬五竜高山植物園 料金 大人2,000円、小人1,000円

[問い合わせ先]

(株) 五竜 ☎0261-75-2101 URL www.hakubaescal.com

